



ข้อมูลเชิงสถิติการให้บริการประชาชน ประจำปี ๒๕๖๖  
เดือน ตุลาคม ๒๕๖๕ ถึงเดือน มีนาคม ๒๕๖๖

เทศบาลตำบลหาดเจ้าสำราญ

ข้อมูลการให้บริการงานพัฒนาชุมชน สำนักปลัดเทศบาล  
เดือน ตุลาคม ๒๕๖๕

ลำดับที่	รายการ	สถิติการให้บริการ	หมายเหตุ
๑	รับขึ้นทะเบียนเด็กแรกเกิด	๑ ราย	
๒	รับขึ้นทะเบียนผู้สูงอายุ	๑๕ ราย	
๓	รับขึ้นทะเบียนผู้พิการ	- ราย	
๔	รับขึ้นทะเบียนผู้ได้รับผลกระทบจากโควิด	- ราย	
๕	รับยื่นทำบัตรผู้พิการรายใหม่และต่ออายุ	- ราย	
๖	รับยื่นขอความช่วยเหลือซ่อมแซมบ้านคนพิการ	- ราย	
๗	รับยื่นขอรับเงินสงเคราะห์ในการจัดการศพผู้สูงอายุตามประเพณี	๑ ราย	

ข้อมูลการให้บริการงานพัฒนาชุมชน สำนักปลัดเทศบาล  
เดือน พฤศจิกายน ๒๕๖๕

ลำดับที่	รายการ	สถิติการให้บริการ	หมายเหตุ
๑	รับขึ้นทะเบียนเด็กแรกเกิด	- ราย	
๒	รับขึ้นทะเบียนผู้สูงอายุ	๔๒ ราย	
๓	รับขึ้นทะเบียนผู้พิการ	๑ ราย	
๔	รับขึ้นทะเบียนผู้ได้รับผลกระทบจากโควิด	- ราย	
๕	รับยื่นทำบัตรผู้พิการรายใหม่และต่ออายุ	๑ ราย	
๖	รับยื่นขอความช่วยเหลือซ่อมแซมบ้านคนพิการ	- ราย	
๗	รับยื่นขอรับเงินสงเคราะห์ในการจัดการศพผู้สูงอายุตามประเพณี	๑ ราย	

ข้อมูลการให้บริการงานพัฒนาชุมชน สำนักปลัดเทศบาล  
เดือน ธันวาคม ๒๕๖๕

ลำดับที่	รายการ	สถิติการให้บริการ	หมายเหตุ
๑	รับขึ้นทะเบียนเด็กแรกเกิด	๕ ราย	
๒	รับขึ้นทะเบียนผู้สูงอายุ	๓ ราย	
๓	รับขึ้นทะเบียนผู้พิการ	- ราย	
๔	รับขึ้นทะเบียนผู้ได้รับผลกระทบจากโควิด	- ราย	
๕	รับยื่นทำบัตรผู้พิการรายใหม่และต่ออายุ	- ราย	
๖	รับยื่นขอความช่วยเหลือซ่อมแซมบ้านคนพิการ	- ราย	
๗	รับยื่นขอรับเงินสงเคราะห์ในการจัดการศพผู้สูงอายุตามประเพณี	- ราย	

ข้อมูลการให้บริการงานพัฒนาชุมชน สำนักปลัดเทศบาล  
เดือน มกราคม ๒๕๖๖

ลำดับที่	รายการ	สถิติการให้บริการ	หมายเหตุ
๑	รับขึ้นทะเบียนเด็กแรกเกิด	- ราย	
๒	รับขึ้นทะเบียนผู้สูงอายุ	๒ ราย	
๓	รับขึ้นทะเบียนผู้พิการ	- ราย	
๔	รับขึ้นทะเบียนผู้ได้รับผลกระทบจากโควิด	- ราย	
๕	รับยื่นทำบัตรผู้พิการรายใหม่และต่ออายุ	- ราย	
๖	รับยื่นขอความช่วยเหลือซ่อมแซมบ้านคนพิการ	- ราย	
๗	รับยื่นขอรับเงินสงเคราะห์ในการจัดการศพผู้สูงอายุตามประเพณี	- ราย	

ข้อมูลการให้บริการงานพัฒนาชุมชน สำนักปลัดเทศบาล  
เดือน กุมภาพันธ์ ๒๕๖๖

ลำดับที่	รายการ	สถิติการให้บริการ	หมายเหตุ
๑	รับขึ้นทะเบียนเด็กแรกเกิด	๖ ราย	
๒	รับขึ้นทะเบียนผู้สูงอายุ	๓ ราย	
๓	รับขึ้นทะเบียนผู้พิการ	๑ ราย	
๔	รับขึ้นทะเบียนผู้ได้รับผลกระทบจากโควิด	- ราย	
๕	รับยื่นทำบัตรผู้พิการรายใหม่และต่ออายุ	๑ ราย	
๖	รับยื่นขอความช่วยเหลือซ่อมแซมบ้านคนพิการ	- ราย	
๗	รับยื่นขอรับเงินสงเคราะห์ในการจัดการศพผู้สูงอายุตามประเพณี	๑ ราย	


ข้อมูลการให้บริการงานพัฒนาชุมชน สำนักปลัดเทศบาล  
เดือน มีนาคม ๒๕๖๖

ลำดับที่	รายการ	สถิติการให้บริการ	หมายเหตุ
๑	รับขึ้นทะเบียนเด็กแรกเกิด	- ราย	
๒	รับขึ้นทะเบียนผู้สูงอายุ	๑ ราย	
๓	รับขึ้นทะเบียนผู้พิการ	๑ ราย	
๔	รับขึ้นทะเบียนผู้ได้รับผลกระทบจากโควิด	- ราย	
๕	รับยื่นทำบัตรผู้พิการรายใหม่และต่ออายุ	๑ ราย	
๖	รับยื่นขอความช่วยเหลือซ่อมแซมบ้านคนพิการ	- ราย	
๗	รับยื่นขอรับเงินสงเคราะห์ในการจัดการศพผู้สูงอายุตามประเพณี	๑ ราย	

(นางสาวบุญยานุช ทับทิม)  
หัวหน้าสำนักปลัดเทศบาล

**ข้อมูลเชิงสถิติการให้บริการประชาชนด้านการชำระภาษี ประจำปี พ.ศ.2566**  
**เดือน ตุลาคม 2565 ถึง เดือน มีนาคม 2566**

การกิจการให้บริการ	จำนวนประชาชนผู้ใช้บริการ (คน)						รวม
	ตุลาคม 2565	พฤศจิกายน 2565	ธันวาคม 2565	มกราคม 2566	กุมภาพันธ์ 2566	มีนาคม 2566	
ภาษีที่ดินและสิ่งปลูกสร้าง	9	90	105	13	13	10	240
ภาษีป้าย	1	1	1	0	32	60	95
<b>รวม</b>	<b>10</b>	<b>91</b>	<b>106</b>	<b>13</b>	<b>45</b>	<b>70</b>	<b>335</b>

  
 (นางสาวปทุม บัวผสม)  
 ผู้อำนวยการกองคลัง



สรุปผู้มารับบริการประจําปีงบประมาณ พ.ศ. ๒๕๖๖  
กองช่าง เทศบาลตำบลหาดเจ้าสำราญ อำเภอเมือง จังหวัดเพชรบุรี

เรื่องที่มารับบริการ

ลำดับ	เดือน	ถนน	ไฟฟ้า	ประปา	ทางระบายน้ำ	คลองสาธารณะ	ตัดกิ่งไม้พุ่มที่สาธารณะ	ขออนุญาตสิ่งก่อสร้าง	รับรองสิ่งก่อสร้าง	ขออนุญาตประกอบธุรกิจพลังงาน	รวม	หมายเหตุ
๑	ต.ค. ๖๕	๘	๓	-	๑	-	๑	๔	-	๒	๑๙	
๒	พ.ย. ๖๕	๑	๑	-	-	-	๔	-	-	-	๖	
๓	ธ.ค. ๖๕	๑	๒	-	-	-	-	-	-	-	๓	
๔	ม.ค. ๖๖	๑	-	-	-	-	๓	๓	-	-	๗	
๕	ก.พ. ๖๖	๑	๑	-	๔	-	๒	๑	-	-	๑๐	
๖	มี.ค. ๖๖	๒	๑	-	-	-	-	๔	๒	-	๙	

ลงชื่อ.....ผู้สำรวจ

(นายสุวิวัฒน์ ปรีชญนิต)

นายช่างโยธา ชำนาญงาน วิศวกรราชการแทน

ผู้อำนวยการกองช่าง

ข้อมูลเชิงสถิติการให้บริการประชาชนประจำปีงบประมาณ 2566  
 ( เดือนตุลาคม 2565 - มีนาคม 2566 )

ภารกิจที่ให้บริการ	จำนวนประชากรผู้ใช้บริการ (คน)						รวม
	ต.ค.-65	พ.ย.-65	ธ.ค.-65	ม.ค.-66	ก.พ.-66	มี.ค.-66	
งานให้บริการขอรับถังขยะ				5	10	12	27
งานใบอนุญาตสถานจำหน่ายอาหาร/สถานที่สะสมอาหาร						4	4
งานใบอนุญาตกิจการที่เป็นอันตรายต่อสุขภาพ						2	2
รวม							33

กษจว

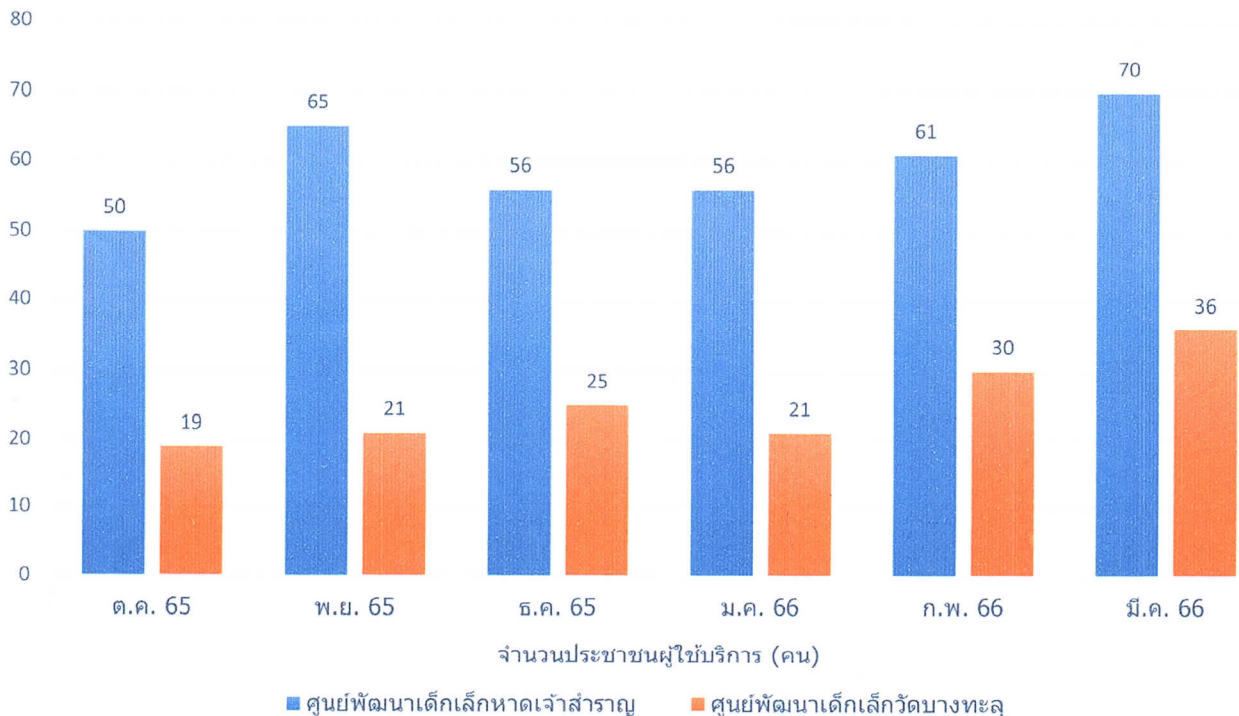
( นางสาวสายธาร ทวีเกตุ )

ผู้อำนวยการกองสาธารณสุขและสิ่งแวดล้อม

ข้อมูลสถิติการให้บริการงานด้านการจัดการศึกษา (ศูนย์พัฒนาเด็กเล็ก)  
 ประจำปีงบประมาณ พ.ศ. 2566 (เดือนตุลาคม 2565 ถึง เดือนมีนาคม 2566)  
 กองการศึกษา เทศบาลตำบลหาดเจ้าสำราญ อำเภอเมืองเพชรบุรี จังหวัดเพชรบุรี

ภารกิจการให้บริการ งานด้านการจัดการศึกษา	จำนวนประชาชนผู้ใช้บริการ (คน)							หมายเหตุ
	ต.ค. 65	พ.ย. 65	ธ.ค. 65	ม.ค. 66	ก.พ. 66	มี.ค. 66	รวม	
ศูนย์พัฒนาเด็กเล็กหาดเจ้าสำราญ	50	65	56	56	61	70	358	
ศูนย์พัฒนาเด็กเล็กวัดบางทะเล	19	21	25	21	30	36	152	
<b>รวม</b>	<b>69</b>	<b>86</b>	<b>81</b>	<b>77</b>	<b>91</b>	<b>106</b>	<b>510</b>	

ข้อมูลสถิติการให้บริการงานด้านการจัดการศึกษา (ศูนย์พัฒนาเด็กเล็ก)  
 ประจำปีงบประมาณ พ.ศ. 2566 (เดือนตุลาคม 2565 - เดือนมีนาคม 2566)



*(Handwritten signature)*

(นางสาวภาวิณี ทองกลับ)  
 ผู้อำนวยการกองการศึกษา

การประเมินความพึงพอใจการให้บริการงานด้านการจัดการศึกษา (ศูนย์พัฒนาเด็กเล็ก)

เทศบาลตำบลหาดเจ้าสำราญ ประจำปี 2566

(เดือนตุลาคม 2565 - เดือนมีนาคม 2566)

วิธีการประเมินผล

เก็บข้อมูลจากผู้ปกครองเด็กปฐมวัยที่เข้าเรียนในศูนย์พัฒนาเด็กเล็กในสังกัดเทศบาลตำบลหาดเจ้าสำราญ ตลอดจนผู้ปกครองที่นำเด็กเล็กมาสมัครเข้าเรียนในปีการศึกษา 2566 ซึ่งแบบสอบถามมีลักษณะ เป็นแบบมาตราส่วนประมาณค่า (Rating Scale) 5 ระดับ โดยแต่ละระดับมีน้ำหนักคะแนนดังนี้

ค่าคะแนน 5	หมายความว่า	มีความคิดเห็นอยู่ในระดับพอใจมากที่สุด
ค่าคะแนน 4	หมายความว่า	มีความคิดเห็นอยู่ในระดับพอใจมาก
ค่าคะแนน 3	หมายความว่า	มีความคิดเห็นอยู่ในระดับปานกลาง
ค่าคะแนน 2	หมายความว่า	มีความคิดเห็นอยู่ในระดับพอใจน้อย
ค่าคะแนน 1	หมายความว่า	มีความคิดเห็นอยู่ในระดับควรปรับปรุง

ได้กำหนดเกณฑ์การแปลความหมายของผลความคิดเห็นเป็น 5 ระดับ ดังนี้

ค่าคะแนน 4.50 - 5.00	หมายความว่า	มีความคิดเห็นอยู่ในระดับพอใจมากที่สุด
ค่าคะแนน 3.50 - 4.49	หมายความว่า	มีความคิดเห็นอยู่ในระดับพอใจมาก
ค่าคะแนน 2.50 - 3.49	หมายความว่า	มีความคิดเห็นอยู่ในระดับปานกลาง
ค่าคะแนน 1.50 - 2.49	หมายความว่า	มีความคิดเห็นอยู่ในระดับพอใจน้อย
ค่าคะแนน 1.00 - 1.49	หมายความว่า	มีความคิดเห็นอยู่ในระดับควรปรับปรุง

ที่	ประเด็น	มากที่สุด (ร้อยละ)	มาก (ร้อยละ)	ปานกลาง (ร้อยละ)	น้อย (ร้อยละ)	ควรปรับปรุง (ร้อยละ)	ค่าเฉลี่ย ( $\bar{X}$ )	ค่า S.D.	ระดับ ความ พึงพอใจ
1	กระบวนการและขั้นตอนการให้บริการ	51.00	39.00	8.00	2.00	0.00	4.60	0.65	มากที่สุด
2	ช่องทางการให้บริการ	35.00	39.00	21.00	5.00	0.00	4.10	0.74	มาก
3	เจ้าหน้าที่/บุคลากรให้บริการ	21.00	63.00	14.00	2.00	0.00	4.03	0.66	มาก
4	สถานที่และสิ่งอำนวยความสะดวก	28.00	57.00	12.00	3.00	0.00	4.10	0.72	มาก
5	ผลการปฏิบัติงาน	39.00	32.00	22.00	7.00	0.00	4.30	0.88	มาก
	รวม	34.80	46.00	15.40	3.80	0.00	4.23	0.42	มาก



(นางสาวภาวิณี ทองกลับ)

ผู้อำนวยการกองการศึกษา